

梅州市塔牌集团蕉岭鑫达旋窑水泥有限公司
排污信息

2025年 12 月31日

一、主要污染物及特征污染物名称：

1、颗粒物

- 1) 原料粉尘：产生于各种原料的装卸、破碎、运输、储存等过程
- 2) 煤粉尘：产生于煤粉制备、储存和转运过程
- 3) 水泥窑粉尘：产生于生料粉尘、预热、分解和熟料煅烧过程
- 4) 熟料粉尘：产生于熟料冷却、破碎、输送及储存过程
- 5) 水泥粉尘：产生于水泥粉磨、储存、包装和转运过程

2、氮氧化物

主要产生于水泥窑熟料煅烧过程

3、二氧化硫

主要产生于水泥窑熟料煅烧过程

4、汞及其化合物

主要产生于水泥窑熟料煅烧过程（少量）

5、氟化物

主要产生于水泥窑熟料煅烧过程（少量）

6、氨

主要产生于水泥窑熟料煅烧过程（少量）

二、排放方式：

有组织排放、稳定连续排放

三、排放口数量和分布情况：

我司共有排放口 118 个，配套有 118 台高效除尘设备设施、一套低氮燃烧+SNCR 脱硝系统进行污染物的治理。

分布情况见下表：

产排污节点、污染物及污染治理设施

产排污节点、污染物及污染治理设施信息表

序号	产污设施 编号	产污设施 名称	对应产污 环节名称	污染物 种类	排放形 式	污染治理设施						有组织 排放口 编号	有组织排放口 名称	排放 口设置 是否符 合要求	排放口 类型	其他 信息
						污染 防治 设施 编号	污染 防治 设施 名称	污染治理设施工 艺	是否 为可 行技 术	是否 涉 及商 业 秘 密	污染治 理设施 其他信 息					
1.	MF0002	球磨机	磨机废气	颗粒物	有组织	TA001	除尘系统	聚酯袋式除尘器	是	否		DA001	煤粉制备	是	一般排 放口	
2.	MF0003	锤式破 碎机	破碎机废 气	颗粒物	有组织	TA002	除尘系统	聚酯袋式除尘器	是	否		DA002	石灰石破碎机	是	一般排 放口	
3.	MF0004	冲击式 破碎机	破碎机废 气	颗粒物	有组织	TA003	除尘系统	聚酯袋式除尘器	是	否		DA003	粘土破碎机	是	一般排 放口	
4.	MF0005	锤式破 碎机	破碎机废 气	颗粒物	有组织	TA004	除尘系统	聚酯袋式除尘器	是	否		DA004	原煤破碎机	是	一般排 放口	
5.	MF0021	斗提	物料输送 转载废气	颗粒物	有组织	TA005	除尘系统	聚酯袋式除尘器	是	否		DA005	回渣提升机	是	一般排 放口	
6.	MF0029	输送皮 带	物料输送 转载废气	颗粒物	有组织	TA006	除尘系统	聚酯袋式除尘器	是	否		DA006	03皮带	是	一般排 放口	
7.	MF0034	输送皮 带	物料输送 转载废气	颗粒物	有组织	TA007	除尘系统	聚酯袋式除尘器	是	否		DA007	14B皮带	是	一般排 放口	
8.	MF0044	原料调 配库	储库、堆 场废气	颗粒物	有组织	TA008	除尘系统	聚酯袋式除尘器	是	否		DA008	石灰石库	是	一般排 放口	
9.	MF0047	原料调 配库	储库、堆 场废气	颗粒物	有组织	TA009	除尘系统	聚酯袋式除尘器	是	否		DA009	混合料库	是	一般排 放口	
10.	MF0051	生料库	储库、堆 场废气	颗粒物	有组织	TA010	除尘系统	聚酯袋式除尘器	是	否		DA010	生料库顶	是	一般排 放口	
11.	MF0052	熟料库	储库、堆 场废气	颗粒物	有组织	TA011	除尘系统	聚酯袋式除尘器	是	否		DA011	熟料库顶	是	一般排 放口	
12.	MF0069	预热器	水泥窑及	颗粒物	有组织	TA012	除尘系统	电袋复合除尘器	是	否		DA012	窑尾排放口	是	主要排	

			窑尾余热 利用系统 （窑尾） 废气												放口	
13.			水泥窑及 窑尾余热 利用系统 （窑尾） 废气	二氧化 硫	有组织	TA012	无	无	是	否	控制原 材料中的硫含 量	DA012	窑尾排放口	是	主要排 放口	
14.			水泥窑及 窑尾余热 利用系统 （窑尾） 废气	氮氧化 物	有组织	TA013	脱硝系统	SNCR,低氮燃 烧器	是	否		DA012	窑尾排放口	是	主要排 放口	
15.			水泥窑及 窑尾余热 利用系统 （窑尾） 废气	汞及其 化合物	有组织	无					严格控 制生料 成分， 加强生 产过程 ……	DA012	窑尾排放口	是	主要排 放口	
16.			水泥窑及 窑尾余热 利用系统 （窑尾） 废气	氨（氨 气）	有组织	无					提高氨 水雾化 效果， 稳定雾 化压力 ……	DA012	窑尾排放口	是	主要排 放口	
17.			水泥窑及 窑尾余热 利用系统 （窑尾） 废气	氯化氢	有组织	TA012	除尘系统	电袋复合除尘器	是	否	源头配 料控制 、入窑 物料成 分控制 ……	DA012	窑尾排放口	是	主要排 放口	
18.			水泥窑及	二噁英	有组织	TA012	除尘系统	电袋复合除尘器	是	否	源头配	DA012	窑尾排放口	是	主要排	

			窑尾余热利用系统（窑尾）废气	类							料控制、入窑物料成分控制.....				放口	
19.			水泥窑及窑尾余热利用系统（窑尾）废气	氟化氢	有组织	TA012	除尘系统	电袋复合除尘器	是	否	源头配料控制、入窑物料成分控制.....	DA012	窑尾排放口	是	主要排放口	
20.			水泥窑及窑尾余热利用系统（窑尾）废气	铊、镉、铅、砷及其化合物	有组织	TA012	除尘系统	电袋复合除尘器	是	否	源头配料控制、入窑物料成分控制.....	DA012	窑尾排放口	是	主要排放口	
21.			水泥窑及窑尾余热利用系统（窑尾）废气	铍、铬、锡、铜、钴、锰、镍、钒及其化合物	有组织	TA012	除尘系统	电袋复合除尘器	是	否	源头配料控制、入窑物料成分控制.....	DA012	窑尾排放口	是	主要排放口	
22.			水泥窑及窑尾余热利用系统（窑尾）废气	总有机碳	有组织	TA012	除尘系统	电袋复合除尘器	是	否	源头配料控制、入窑物料成分控制.....	DA012	窑尾排放口	是	主要排放口	
23.	MF0072	冷却机	冷却机（窑头）废	颗粒物	有组织	TA014	除尘系统	电袋复合除尘器	是	否		DA013	窑头排放口	是	主要排放口	

			气													
24.	MF0012	输送皮带	物料输送 转载废气	颗粒物	有组织	TA015	除尘系统	聚酯袋式除尘器	是	否		DA014	石灰石皮带	是	一般排 放口	
25.	MF0013	输送皮带	物料输送 转载废气	颗粒物	有组织	TA016	除尘系统	聚酯袋式除尘器	是	否		DA015	粘土皮带	是	一般排 放口	
26.	MF0015	输送皮带	物料输送 转载废气	颗粒物	有组织	TA017	除尘系统	聚酯袋式除尘器	是	否		DA016	05.04皮带	是	一般排 放口	
27.	MF0016	输送皮带	物料输送 转载废气	颗粒物	有组织	TA018	除尘系统	聚酯袋式除尘器	是	否		DA017	30a01皮带	是	一般排 放口	
28.	MF0018	输送皮带	物料输送 转载废气	颗粒物	有组织	TA019	除尘系统	聚酯袋式除尘器	是	否		DA018	30a02皮带	是	一般排 放口	
29.	MF0022	风送斜 槽	物料输送 转载废气	颗粒物	有组织	TA020	除尘系统	聚酯袋式除尘器	是	否		DA019	出磨生料斜槽	是	一般排 放口	
30.	MF0023	输送皮 带	物料输送 转载废气	颗粒物	有组织	TA021	除尘系统	聚酯袋式除尘器	是	否		DA020	生料入库皮带	是	一般排 放口	
31.	MF0026	风送斜 槽	物料输送 转载废气	颗粒物	有组织	TA022	除尘系统	聚酯袋式除尘器	是	否		DA021	生料库底	是	一般排 放口	
32.	MF0027	斗提	物料输送 转载废气	颗粒物	有组织	TA023	除尘系统	聚酯袋式除尘器	是	否		DA022	入窑提升机	是	一般排 放口	
33.	MF0028	深槽式 拉链机	物料输送 转载废气	颗粒物	有组织	TA024	除尘系统	聚酯袋式除尘器	是	否		DA023	深槽式拉链机	是	一般排 放口	
34.	MF0030	输送皮 带	物料输送 转载废气	颗粒物	有组织	TA025	除尘系统	聚酯袋式除尘器	是	否		DA024	04皮带	是	一般排 放口	
35.	MF0031	输送皮 带	物料输送 转载废气	颗粒物	有组织	TA026	除尘系统	聚酯袋式除尘器	是	否		DA025	20皮带	是	一般排 放口	
36.	MF0032	输送皮 带	物料输送 转载废气	颗粒物	有组织	TA027	除尘系统	聚酯袋式除尘器	是	否		DA026	05皮带	是	一般排 放口	
37.	MF0033	输送皮 带	物料输送 转载废气	颗粒物	有组织	TA028	除尘系统	聚酯袋式除尘器	是	否		DA027	14A皮带	是	一般排 放口	

38.	MF0075	粉煤灰库	储库、堆场废气	颗粒物	有组织	TA029	除尘系统	聚酯袋式除尘器	是	否		DA028	1#粉煤灰库	是	一般排放口	
39.	MF0076	粉煤灰库	储库、堆场废气	颗粒物	有组织	TA030	除尘系统	聚酯袋式除尘器	是	否		DA029	2#粉煤灰库	是	一般排放口	
40.	MF0077	石膏库	储库、堆场废气	颗粒物	有组织	TA031	除尘系统	聚酯袋式除尘器	是	否		DA030	1#石膏库	是	一般排放口	
41.	MF0078	石膏库	储库、堆场废气	颗粒物	有组织	TA032	除尘系统	聚酯袋式除尘器	是	否		DA031	2#石膏库	是	一般排放口	
42.	MF0079	石灰石库	储库、堆场废气	颗粒物	有组织	TA033	除尘系统	聚酯袋式除尘器	是	否		DA032	1#石灰石库	是	一般排放口	
43.	MF0080	石灰石库	储库、堆场废气	颗粒物	有组织	TA034	除尘系统	聚酯袋式除尘器	是	否		DA033	2#石灰石库	是	一般排放口	
44.	MF0081	煤矸石库	储库、堆场废气	颗粒物	有组织	TA035	除尘系统	聚酯袋式除尘器	是	否		DA034	1#煤矸石库	是	一般排放口	
45.	MF0082	煤矸石库	储库、堆场废气	颗粒物	有组织	TA036	除尘系统	聚酯袋式除尘器	是	否		DA035	2#煤矸石库	是	一般排放口	
46.	MF0083	炉渣库	储库、堆场废气	颗粒物	有组织	TA037	除尘系统	聚酯袋式除尘器	是	否		DA036	1#炉渣库	是	一般排放口	
47.	MF0084	炉渣库	储库、堆场废气	颗粒物	有组织	TA038	除尘系统	聚酯袋式除尘器	是	否		DA037	2#炉渣库	是	一般排放口	
48.	MF0085	熟料库	储库、堆场废气	颗粒物	有组织	TA039	除尘系统	聚酯袋式除尘器	是	否		DA038	成品熟料库	是	一般排放口	
49.	MF0086	水泥库	储库、堆场废气	颗粒物	有组织	TA040	除尘系统	聚酯袋式除尘器	是	否		DA039	1#水泥库	是	一般排放口	
50.	MF0087	水泥库	储库、堆场废气	颗粒物	有组织	TA041	除尘系统	聚酯袋式除尘器	是	否		DA040	2#水泥库	是	一般排放口	
51.	MF0088	水泥库	储库、堆场废气	颗粒物	有组织	TA042	除尘系统	聚酯袋式除尘器	是	否		DA041	3#水泥库	是	一般排放口	
52.	MF0089	水泥库	储库、堆	颗粒物	有组织	TA043	除尘系统	聚酯袋式除尘器	是	否		DA042	4#水泥库	是	一般排	

			场废气												放口	
53.	MF0090	水泥库	储库、堆场废气	颗粒物	有组织	TA044	除尘系统	聚酯袋式除尘器	是	否		DA043	5#水泥库	是	一般排放口	
54.	MF0091	水泥库	储库、堆场废气	颗粒物	有组织	TA045	除尘系统	聚酯袋式除尘器	是	否		DA044	6#水泥库	是	一般排放口	
55.	MF0092	水泥库	储库、堆场废气	颗粒物	有组织	TA046	除尘系统	聚酯袋式除尘器	是	否		DA045	7#水泥库	是	一般排放口	
56.	MF0093	水泥库	储库、堆场废气	颗粒物	有组织	TA047	除尘系统	聚酯袋式除尘器	是	否		DA046	8#水泥库	是	一般排放口	
57.	MF0094	水泥库	储库、堆场废气	颗粒物	有组织	TA048	除尘系统	聚酯袋式除尘器	是	否		DA047	9#水泥库	是	一般排放口	
58.			储库、堆场废气	颗粒物	有组织	TA148	除尘系统	聚酯袋式除尘器	是	否		DA124	水泥配制中间仓1	是	一般排放口	
59.			储库、堆场废气	颗粒物	有组织	TA149	除尘系统	聚酯袋式除尘器	是	否		DA125	水泥配制中间仓2	是	一般排放口	
60.	MF0095	水泥库	储库、堆场废气	颗粒物	有组织	TA049	除尘系统	聚酯袋式除尘器	是	否		DA048	10#水泥库	是	一般排放口	
61.	MF0096	水泥库	储库、堆场废气	颗粒物	有组织	TA050	除尘系统	聚酯袋式除尘器	是	否		DA049	11#水泥库	是	一般排放口	
62.			储库、堆场废气	颗粒物	有组织	TA150	除尘系统	聚酯袋式除尘器	是	否		DA126	水泥配制中间仓3	是	一般排放口	
63.			储库、堆场废气	颗粒物	有组织	TA151	除尘系统	聚酯袋式除尘器	是	否		DA127	水泥配制中间仓4	是	一般排放口	
64.	MF0097	水泥库	储库、堆场废气	颗粒物	有组织	TA051	除尘系统	聚酯袋式除尘器	是	否		DA050	12#水泥库	是	一般排放口	
65.			储库、堆场废气	颗粒物	有组织	TA152	除尘系统	聚酯袋式除尘器	是	否		DA128	水泥配制均化仓	是	一般排放口	
66.			储库、堆场废气	颗粒物	有组织	TA153	除尘系统	聚酯袋式除尘器	是	否		DA129	水泥配制混料机	是	一般排放口	

67.	MF0098	水泥库	储库、堆场废气	颗粒物	有组织	TA052	除尘系统	聚酯袋式除尘器	是	否		DA051	1#散装水泥库	是	一般排放口	
68.	MF0099	水泥库	储库、堆场废气	颗粒物	有组织	TA053	除尘系统	聚酯袋式除尘器	是	否		DA052	2#散装水泥库	是	一般排放口	
69.	MF0100	水泥库	储库、堆场废气	颗粒物	有组织	TA054	除尘系统	聚酯袋式除尘器	是	否		DA053	3#散装水泥库	是	一般排放口	
70.	MF0101	水泥库	储库、堆场废气	颗粒物	有组织	TA055	除尘系统	聚酯袋式除尘器	是	否		DA054	4#散装水泥库	是	一般排放口	
71.	MF0102	包装库	储库、堆场废气	颗粒物	有组织	TA056	除尘系统	聚酯袋式除尘器	是	否		DA055	1#包装水泥库	是	一般排放口	
72.	MF0103	包装库	储库、堆场废气	颗粒物	有组织	TA057	除尘系统	聚酯袋式除尘器	是	否		DA056	2#包装水泥库	是	一般排放口	
73.	MF0104	包装库	储库、堆场废气	颗粒物	有组织	TA058	除尘系统	聚酯袋式除尘器	是	否		DA057	3#包装水泥库	是	一般排放口	
74.	MF0105	包装库	储库、堆场废气	颗粒物	有组织	TA059	除尘系统	聚酯袋式除尘器	是	否		DA058	4#包装水泥库	是	一般排放口	
75.	MF0106	包装库	储库、堆场废气	颗粒物	有组织	TA060	除尘系统	聚酯袋式除尘器	是	否		DA059	5#包装水泥库	是	一般排放口	
76.	MF0107	包装库	储库、堆场废气	颗粒物	有组织	TA061	除尘系统	聚酯袋式除尘器	是	否		DA060	6#包装水泥库	是	一般排放口	
77.	MF0053	锤式破碎机	破碎机废气	颗粒物	有组织	TA062	除尘系统	聚酯袋式除尘器	是	否		DA061	石膏破碎机	是	一般排放口	
78.	MF0035	球磨机	磨机废气	颗粒物	有组织	TA063	除尘系统	聚酯袋式除尘器	是	否		DA062	1#水泥磨	是	一般排放口	
79.	MF0036	球磨机	磨机废气	颗粒物	有组织	TA064	除尘系统	聚酯袋式除尘器	是	否		DA063	2#水泥磨	是	一般排放口	
80.			磨机废气	颗粒物	有组织	TA157	除尘系统	聚酯袋式除尘器	是	否		DA133	2#水泥粉磨钢结构楼层处收尘器	是	一般排放口	

81.	MF0037	辊压机	辊压机废气	颗粒物	有组织	TA065	除尘系统	聚酯袋式除尘器	是	否		DA064	1#辊压机	是	一般排放口	
82.	MF0038	辊压机	辊压机废气	颗粒物	有组织	TA066	除尘系统	聚酯袋式除尘器	是	否		DA065	2#辊压机	是	一般排放口	
83.	MF0039	选粉机	选粉机废气	颗粒物	有组织	TA067	除尘系统	聚酯袋式除尘器	是	否		DA066	1#选粉机	是	主要排放口	热风炉废气经1#选粉机排气筒排.....
84.			选粉机废气	二氧化硫	有组织	TA067	除尘系统	聚酯袋式除尘器	是	否		DA066	1#选粉机	是	主要排放口	热风炉废气经1#选粉机排气筒排.....
85.			选粉机废气	氮氧化物	有组织	TA067	除尘系统	聚酯袋式除尘器	是	否		DA066	1#选粉机	是	主要排放口	热风炉废气经1#选粉机排气筒排.....
86.	MF0040	选粉机	选粉机废气	颗粒物	有组织	TA068	除尘系统	聚酯袋式除尘器	是	否		DA067	2#选粉机	是	一般排放口	
87.	MF0055	散装机	散装机废气	颗粒物	有组织	TA069	除尘系统	聚酯袋式除尘器	是	否		DA068	1#散装机	是	一般排放口	

88.	MF0057	散装机	散装机废气	颗粒物	有组织	TA070	除尘系统	聚酯袋式除尘器	是	否		DA069	2#散装机	是	一般排放口	
89.	MF0059	散装机	散装机废气	颗粒物	有组织	TA071	除尘系统	聚酯袋式除尘器	是	否		DA070	3#散装机	是	一般排放口	
90.	MF0060	散装机	散装机废气	颗粒物	有组织	TA072	除尘系统	聚酯袋式除尘器	是	否		DA071	4#散装机	是	一般排放口	
91.	MF0061	散装机	散装机废气	颗粒物	有组织	TA073	除尘系统	聚酯袋式除尘器	是	否		DA072	5#散装机	是	一般排放口	
92.	MF0062	散装机	散装机废气	颗粒物	有组织	TA074	除尘系统	聚酯袋式除尘器	是	否		DA073	6#散装机	是	一般排放口	
93.	MF0063	包装机	包装机废气	颗粒物	有组织	TA075	除尘系统	聚酯袋式除尘器	是	否		DA074	1#包装机	是	一般排放口	
94.	MF0064	包装机	包装机废气	颗粒物	有组织	TA076	除尘系统	聚酯袋式除尘器	是	否		DA075	2#包装机	是	一般排放口	
95.	MF0065	包装机	包装机废气	颗粒物	有组织	TA077	除尘系统	聚酯袋式除尘器	是	否		DA076	3#包装机	是	一般排放口	
96.	MF0066	包装机	包装机废气	颗粒物	有组织	TA078	除尘系统	聚酯袋式除尘器	是	否		DA077	4#包装机	是	一般排放口	
97.	MF0067	包装机	包装机废气	颗粒物	有组织	TA079	除尘系统	聚酯袋式除尘器	是	否		DA078	5#包装机	是	一般排放口	
98.	MF0068	包装机	包装机废气	颗粒物	有组织	TA080	除尘系统	聚酯袋式除尘器	是	否		DA079	6#包装机	是	一般排放口	
99.	MF0116	输送皮带	物料输送转载废气	颗粒物	有组织	TA081	除尘系统	聚酯袋式除尘器	是	否		DA080	13.04熟料输送	是	一般排放口	
100.	MF0117	输送皮带	物料输送转载废气	颗粒物	有组织	TA082	除尘系统	聚酯袋式除尘器	是	否		DA081	13.05熟料输送	是	一般排放口	
101.	MF0118	输送皮带	物料输送转载废气	颗粒物	有组织	TA083	除尘系统	聚酯袋式除尘器	是	否		DA082	12.06混合材输送	是	一般排放口	
102.	MF0119	输送皮	物料输送	颗粒物	有组织	TA084	除尘系统	聚酯袋式除尘器	是	否		DA083	12.07混合材	是	一般排	

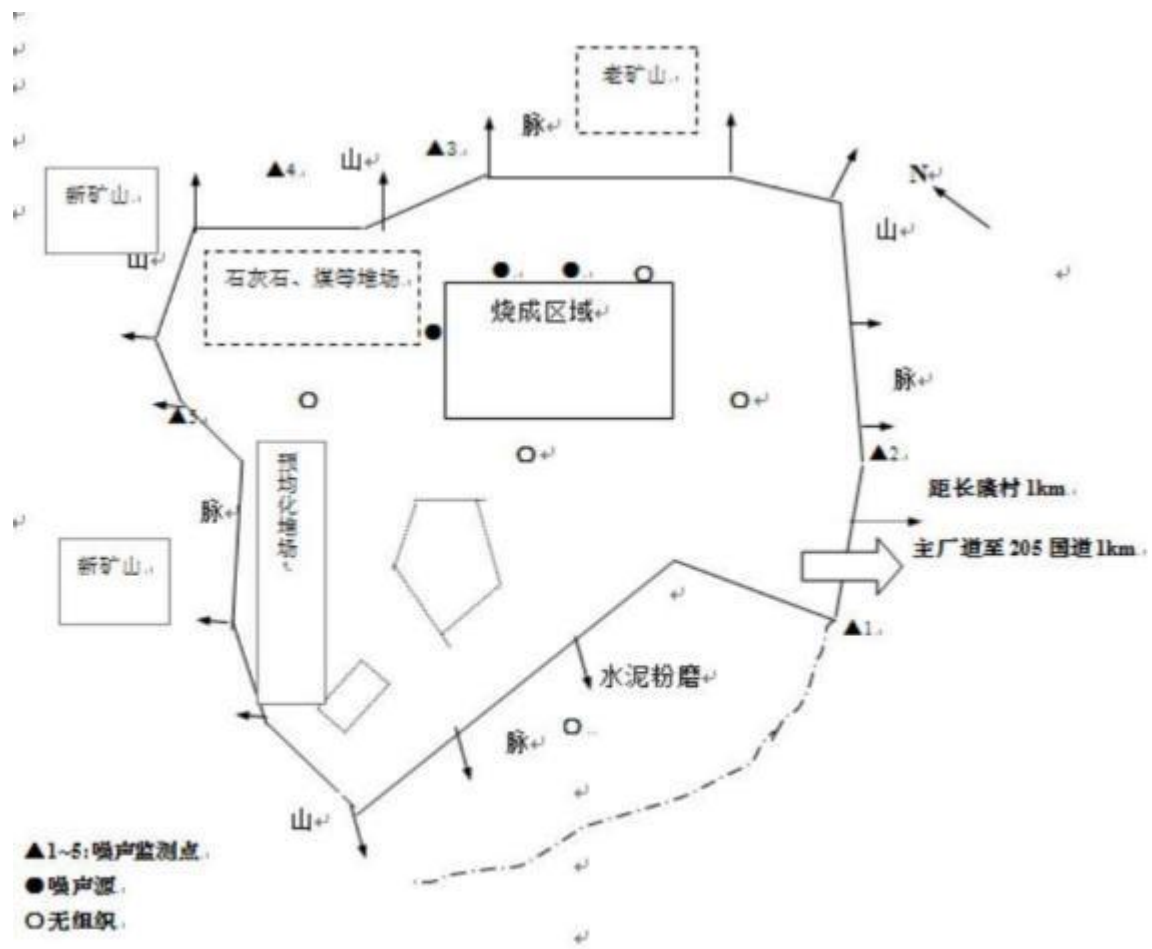
		带	转载废气										输送		放口	
103.	MF0122	斗提	物料输送 转载废气	颗粒物	有组织	TA085	除尘系统	聚酯袋式除尘器	是	否		DA084	1#料饼	是	一般排 放口	
104.	MF0123	斗提	物料输送 转载废气	颗粒物	有组织	TA086	除尘系统	聚酯袋式除尘器	是	否		DA085	2#料饼	是	一般排 放口	
105.	MF0124	斗提	物料输送 转载废气	颗粒物	有组织	TA087	除尘系统	聚酯袋式除尘器	是	否		DA086	1#配料	是	一般排 放口	
106.	MF0125	斗提	物料输送 转载废气	颗粒物	有组织	TA088	除尘系统	聚酯袋式除尘器	是	否		DA087	2#配料	是	一般排 放口	
107.	MF0126	斗提	物料输送 转载废气	颗粒物	有组织	TA089	除尘系统	聚酯袋式除尘器	是	否		DA088	1#出磨	是	一般排 放口	
108.	MF0127	斗提	物料输送 转载废气	颗粒物	有组织	TA090	除尘系统	聚酯袋式除尘器	是	否		DA089	2#出磨	是	一般排 放口	
109.	MF0128	斗提	物料输送 转载废气	颗粒物	有组织	TA091	除尘系统	聚酯袋式除尘器	是	否		DA090	1-4入库	是	一般排 放口	
110.	MF0129	斗提	物料输送 转载废气	颗粒物	有组织	TA092	除尘系统	聚酯袋式除尘器	是	否		DA091	1-4出库	是	一般排 放口	
111.	MF0130	斗提	物料输送 转载废气	颗粒物	有组织	TA093	除尘系统	聚酯袋式除尘器	是	否		DA092	5-8入库	是	一般排 放口	
112.	MF0131	斗提	物料输送 转载废气	颗粒物	有组织	TA094	除尘系统	聚酯袋式除尘器	是	否		DA093	5-8出库	是	一般排 放口	
113.	MF0132	斗提	物料输送 转载废气	颗粒物	有组织	TA095	除尘系统	聚酯袋式除尘器	是	否		DA094	入9#水泥库	是	一般排 放口	
114.	MF0133	斗提	物料输送 转载废气	颗粒物	有组织	TA096	除尘系统	聚酯袋式除尘器	是	否		DA095	入10水泥库	是	一般排 放口	
115.	MF0134	斗提	物料输送 转载废气	颗粒物	有组织	TA097	除尘系统	聚酯袋式除尘器	是	否		DA096	入11#水泥库	是	一般排 放口	
116.	MF0135	斗提	物料输送 转载废气	颗粒物	有组织	TA098	除尘系统	聚酯袋式除尘器	是	否		DA097	入12#水泥库	是	一般排 放口	

117.	MF0136	斗提	物料输送 转载废气	颗粒物	有组织	TA099	除尘系统	聚酯袋式除尘器	是	否		DA098	入均化库	是	一般排 放口	
118.	MF0137	斗提	物料输送 转载废气	颗粒物	有组织	TA100	除尘系统	聚酯袋式除尘器	是	否		DA099	入1#包装库	是	一般排 放口	
119.	MF0138	斗提	物料输送 转载废气	颗粒物	有组织	TA101	除尘系统	聚酯袋式除尘器	是	否		DA100	入2#包装库	是	一般排 放口	
120.	MF0006	石灰石 中板机	物料输送 转载废气	颗粒物	有组织	TA102	除尘系统	聚酯袋式除尘器	是	否		DA101	石灰石破碎口	是	一般排 放口	
121.	MF0071	水泥窑	水泥窑及 窑尾余热 利用系统 (窑尾) 废气	颗粒物	有组织	TA012	除尘系统	电袋复合除尘器	是	否		DA012	窑尾排放口	是	主要排 放口	
122.	MF0160	生物质 燃料输 送皮带 1	物料输送 转载废气	颗粒物	有组织	TA155	除尘系统	覆膜滤料袋式除 尘器	是	否		DA131	热风炉区域钢 结构转运楼除 尘器	是	一般排 放口	
123.	MF0174	生物质 燃料存 储仓库	储库、堆 场废气	颗粒物	有组织	TA154	除尘系统	覆膜滤料袋式除 尘器	是	否		DA130	生物质堆场除 尘器	是	一般排 放口	
124.	MF0177	生物质 燃料输 送皮带 2	物料输送 转载废气	颗粒物	有组织	TA156	除尘系统	覆膜滤料袋式除 尘器	是	否		DA132	热风炉料斗侧 除尘器	是	一般排 放口	
125.	MF0071	水泥窑	水泥窑及 窑尾余热 利用系统 (窑尾) 废气	二氧化 硫	有组织	TA012	窑尾烟气 处理系统	原料有机硫含量 较低, 无需采取 净化措施即可满 足达标排放要求 。	是	否		DA012	窑尾排放口	是	主要排 放口	
126.			水泥窑及 窑尾余热	氮氧化 物	有组织	TA013	脱硝系统	低氮燃烧器 ,SNCR	是	否		DA012	窑尾排放口	是	主要排 放口	

			利用系统 (窑尾) 废气													
127.			水泥窑及 窑尾余热 利用系统 (窑尾) 废气	汞及其 化合物	有组织	TA012	窑尾烟气 处理系统	源头配料控制、 入窑物料成分控 制、水泥窑生产 过程控制	是	否		DA012	窑尾排放口	是	主要排 放口	
128.			水泥窑及 窑尾余热 利用系统 (窑尾) 废气	总有机 碳	有组织	TA012	窑尾烟气 处理系统	源头配料控制、 入窑物料成分控 制、水泥窑生产 过程控制	是	否		DA012	窑尾排放口	是	主要排 放口	
129.			水泥窑及 窑尾余热 利用系统 (窑尾) 废气	氟化氢	有组织	TA012	窑尾烟气 处理系统	源头配料控制、 入窑物料成分控 制、水泥窑生产 过程控制	是	否		DA012	窑尾排放口	是	主要排 放口	
130.			水泥窑及 窑尾余热 利用系统 (窑尾) 废气	氯化氢	有组织	TA012	窑尾烟气 处理系统	源头配料控制、 入窑物料成分控 制、水泥窑生产 过程控制	是	否		DA012	窑尾排放口	是	主要排 放口	
131.			水泥窑及 窑尾余热 利用系统 (窑尾) 废气	二噁英 类	有组织	TA012	窑尾烟气 处理系统	源头配料控制、 入窑物料成分控 制、水泥窑生产 过程控制	是	否		DA012	窑尾排放口	是	主要排 放口	
132.			水泥窑及 窑尾余热 利用系统 (窑尾)	铍、铬 、锡、 锑、铜 、钴、	有组织	TA012	窑尾烟气 处理系统	源头配料控制、 入窑物料成分控 制、水泥窑生产 过程控制	是	否		DA012	窑尾排放口	是	主要排 放口	

			废气	锰、镍、钒及其化合物												
133.			水泥窑及窑尾余热利用系统（窑尾）废气	铊、镉、铅、砷及其化合物	有组织	TA012	窑尾烟气处理系统	源头配料控制、入窑物料成分控制、水泥窑生产过程控制	是	否		DA012	窑尾排放口	是	主要排放口	
134.			水泥窑及窑尾余热利用系统（窑尾）废气	氨（氨气）	有组织	TA012	窑尾烟气处理系统	采取提高氨水雾化效果、稳定雾化压力、选择合适的脱硝反应温度以及延长脱硝反应时间等措施，从而提高氨水反应效率和降低氨水用量。	是	否		DA012	窑尾排放口	是	主要排放口	
135.	MF0010	原煤中板机	破碎机废气	颗粒物	有组织	TA112	除尘系统	聚酯袋式除尘器	是	否	原煤破碎口	DA111	原煤破碎口	是	一般排放口	
136.	MF0063	包装机	物料输送转载废气	颗粒物	有组织	TA113	除尘系统	聚酯袋式除尘器	是	否		DA112	1#上车机收尘器	是	一般排放口	
137.	MF0139	斗提	物料输送转载废气	颗粒物	有组织	TA103	除尘系统	聚酯袋式除尘器	是	否		DA102	入3#包装库	是	一般排放口	
138.	MF0053	锤式破碎机	破碎机废气	颗粒物	有组织	TA114	除尘系统	聚酯袋式除尘器	是	否		DA113	石膏破碎口	是	一般排放口	
139.	MF0064	包装机	物料输送转载废气	颗粒物	有组织	TA115	除尘系统	聚酯袋式除尘器	是	否		DA114	2#上车机收尘器	是	一般排放口	
140.	MF0065	包装机	物料输送转载废气	颗粒物	有组织	TA116	除尘系统	聚酯袋式除尘器	是	否		DA115	3#上车机收尘器	是	一般排放口	
141.	MF0066	包装机	物料输送	颗粒物	有组织	TA117	除尘系统	聚酯袋式除尘器	是	否		DA116	4#上车机收尘	是	一般排	

			转载废气										器		放口	
142.	MF0067	包装机	物料输送 转载废气	颗粒物	有组织	TA118	除尘系统	聚酯袋式除尘器	是	否		DA117	5#上车机收尘 器	是	一般排 放口	
143.	MF0068	包装机	物料输送 转载废气	颗粒物	有组织	TA119	除尘系统	聚酯袋式除尘器	是	否		DA118	6#上车机收尘 器	是	一般排 放口	
144.	MF0140	斗提	物料输送 转载废气	颗粒物	有组织	TA104	除尘系统	聚酯袋式除尘器	是	否		DA103	入4#包装库	是	一般排 放口	
145.	MF0141	斗提	物料输送 转载废气	颗粒物	有组织	TA105	除尘系统	聚酯袋式除尘器	是	否		DA104	入5#包装库	是	一般排 放口	
146.	MF0142	斗提	物料输送 转载废气	颗粒物	有组织	TA106	除尘系统	聚酯袋式除尘器	是	否		DA105	入6#包装库	是	一般排 放口	
147.	MF0143	斗提	物料输送 转载废气	颗粒物	有组织	TA107	除尘系统	聚酯袋式除尘器	是	否		DA106	包装外提	是	一般排 放口	
148.	MF0144	风送斜 槽	物料输送 转载废气	颗粒物	有组织	TA108	除尘系统	聚酯袋式除尘器	是	否		DA107	1#磨进库斜槽	是	一般排 放口	
149.	MF0145	风送斜 槽	物料输送 转载废气	颗粒物	有组织	TA109	除尘系统	聚酯袋式除尘器	是	否		DA108	2#磨进库斜槽	是	一般排 放口	
150.	MF0146	风送斜 槽	物料输送 转载废气	颗粒物	有组织	TA110	除尘系统	聚酯袋式除尘器	是	否		DA109	1-4#库	是	一般排 放口	
151.	MF0147	风送斜 槽	物料输送 转载废气	颗粒物	有组织	TA111	除尘系统	聚酯袋式除尘器	是	否		DA110	5-8#库	是	一般排 放口	



厂平面布置及监测点位分布图

主要污染源点位统计表

污染源类型	排污口位置	监测因子	监测方式	监测频次	备注
废气	窑尾	颗粒物、 SO ₂ 、NO _x 、 汞及其化合物、 氟化物、 氨	③	连续监测 每季度/次	
废气	窑头	颗粒物	③	连续监测 每季度/次	
废气	石灰石破碎机	颗粒物	②	每季度/次	
废气	粘土破碎机	颗粒物	②	每半年/次	
废气	原煤破碎机	颗粒物	②	每半年/次	
废气	煤磨	颗粒物	②	每季度/次	
废气	1#水泥磨	颗粒物	②	每季度/次	
废气	2#水泥磨	颗粒物	②	每季度/次	
废气	1#包装机	颗粒物	②	每季度/次	
废气	2#包装机	颗粒物	②	每季度/次	
废气	3#包装机	颗粒物	②	每季度/次	
废气	4#包装机	颗粒物	②	每季度/次	
废气	5#包装机	颗粒物	②	每季度/次	
废气	6#包装机	颗粒物	②	每季度/次	
无组织排放	厂区	颗粒物、氨	②	每季度/次	
厂界噪声	厂界东面▲1#	噪声	②	每季度/次	
	厂界南面▲2#	噪声	②		
	厂界西面▲3#	噪声	②		
	厂界北面▲4#	噪声	②		

监测方式是指①“自动监测”、②“手工监测”、③“手工监测与自动监测相结合”

四、排放浓度和总量

根据我司在线监测数据和委托第三方监测报告显示，2025年度各项污染物的排放浓度和总量为：

1、排放浓度

1.1 颗粒物：主要排放口：4.12mg/m³ 一般排放口：3.03mg/m³

1.2 氮氧化物：222.5mg/m³

1.3 二氧化硫：12.25mg/m³

1.4 汞及其化合物：0 mg/m³

1.5 氟化物：0.807mg/m³

1.6 氨：0.79mg/m³

2、排放总量

2.1 颗粒物：8.2435吨

2.2 氮氧化物：275.9吨

2.3 二氧化硫：3.28吨

2.4 汞及其化合物：0千克

2.5 氟化物：1.08吨

2.6 氨：0.23吨

五、超标情况

无

六、执行的污染物排放标准

各污染因子排放标准限值

污染物类别	监测点位	污染因子	执行标准	标准限值	单位
废气	窑尾	颗粒物	GB4915-2013	20	mg/m ³
		SO ₂		100	mg/m ³
		NO _x		320	mg/m ³
		氟化物		3	mg/m ³
		汞及其化合物		0.05	mg/m ³
		氨		8	mg/m ³
	窑头	颗粒物	GB4915-2013	20	mg/m ³
	煤磨	颗粒物		20	mg/m ³
	其他排放口	颗粒物		10	mg/m ³
	无组织排放	颗粒物		0.5	mg/m ³
		氨		1.0	mg/m ³
厂界噪声	1-4#监测点	噪声	GB12348-2008	昼间 65	dB
				夜间 55	

7、核定的排放总量

序号	污染物种类	第一年 (t/a)	第二年 (t/a)	第三年 (t/a)	第四年 (t/a)	第五年 (t/a)
1	颗粒物	195.21	195.21	195.21	195.21	195.21
2	SO ₂	64	64	64	64	64
3	NO _x	1240	1240	1240	1240	1240
4	VOCs	/	/	/	/	/